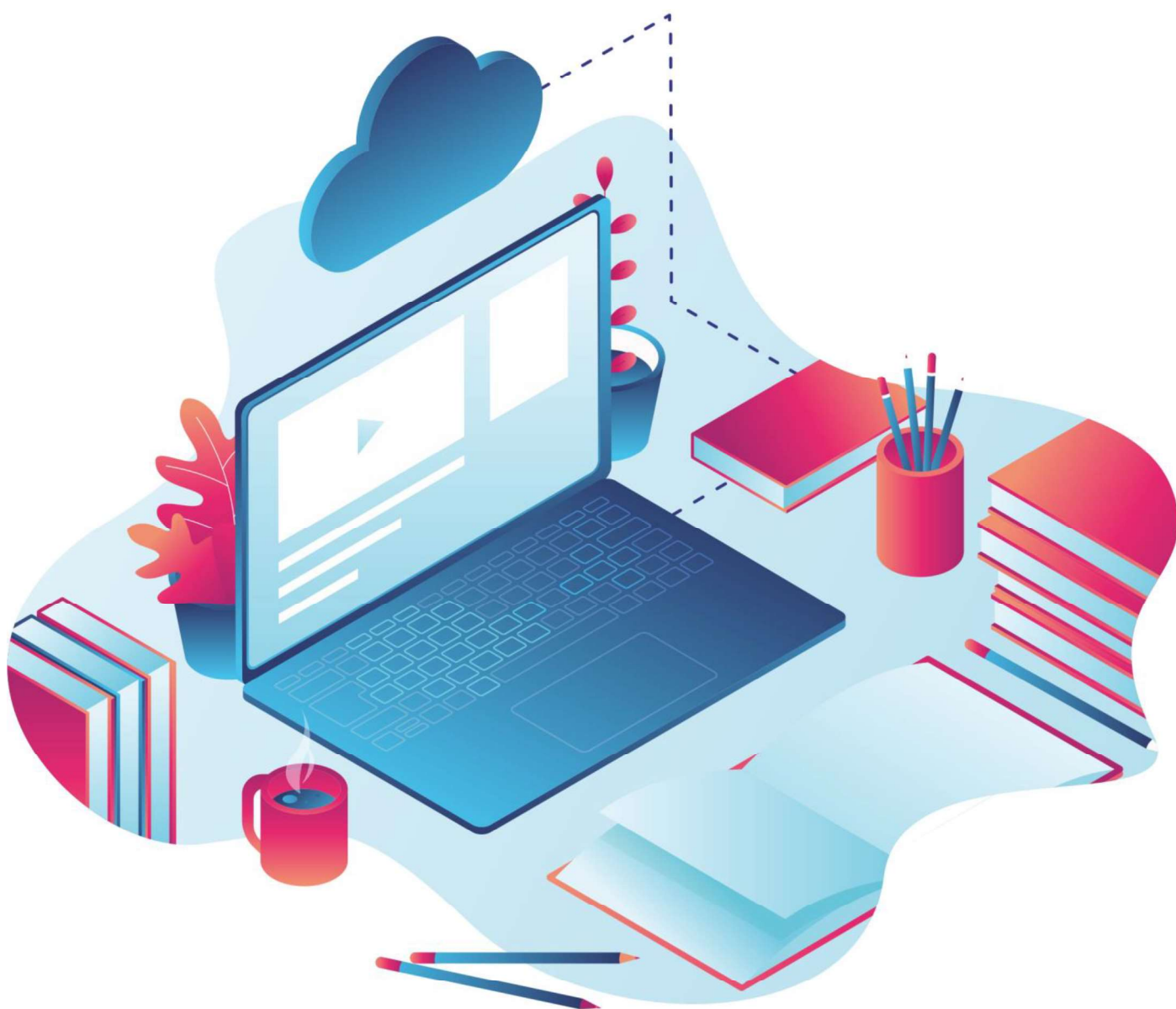


# ESCOLA DIGITAL

*kits* de computadores e  
de conectividade



Título  
PROGRAMA ESCOLA DIGITAL  
Kit de Computador e de conectividade

Editor  
Direção-Geral dos Estabelecimentos Escolares  
Direção-Geral de Estatísticas da Educação e Ciência

Autores  
Direção-Geral dos Estabelecimentos Escolares

Paginação  
Direção-Geral dos Estabelecimentos Escolares

Edição  
Novembro 2020

# INTRODUÇÃO

O programa Escola Digital assenta em quatro pilares (equipamentos, conectividade, capacitação dos professores e recursos pedagógicos digitais), dos quais aqui se destacam o acesso a equipamentos e a conectividade.

Para concretizar, serão distribuídos 2 *kits* pelos beneficiários: o *kit* do computador e o *kit* da conectividade. No caso do *kit* do computador, importa referir que há três modelos de equipamento que variam consoante o nível de ensino que o/a aluno/a frequenta. Já o acesso à internet está ajustado a uma utilização responsável em contexto educativo.





# KIT DE COMPUTADOR

Imagens ilustrativas, podendo existir variações face ao produto real.

## 1. Computador portátil:



Tipo I



Tipo II



Tipo III

As tipologias dos computadores estão definidas consoante o nível de ensino, nomeadamente:

- Tipo I: 1º ciclo do ensino básico;
- Tipo II: 2º e 3º ciclos do ensino básico;
- Tipo III: ensino secundário.

Os computadores são entregues com o Sistema Operativo Windows 10 Pro Educação pré-instalado, devendo os Agrupamentos de Escolas/Escolas não Agrupadas (AE/EnA) assegurar, por sua vez, a instalação das plataformas de colaboração, de gestão educativa e outras que considerarem necessárias ao respetivo contexto educativo, tendo em conta o sistema operativo indicado.

2. Mochilas:

Imagens ilustrativas, podendo existir variações face ao produto real.






3. Auscultadores com microfone (Headsets):

Imagens ilustrativas, podendo existir variações face ao produto real.

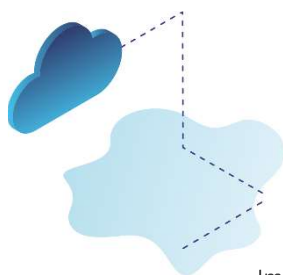


### Localização ilustrada de informação de referência:

- Número de série (Triângulo amarelo); 
- Número de imobilizado da Secretaria-Geral da Educação e Ciência (quadrado verde); 
- Identificação do Programa Operacional responsável pelo financiamento (círculo azul). 



As imagens apresentadas são meramente ilustrativas. A localização das grelhas de refrigeração e das tampas pode variar de acordo com o modelo do equipamento. Por sua vez, as etiquetas devem estar colocadas sem se sobreporem a qualquer grelha ou tampa. Garantir a correspondência entre o número de série e o número de imobilizado conforme registado no sistema de informação *online*.



# KIT DE CONETIVIDADE

Imagens ilustrativas, podendo existir variações face ao produto real.

## 1. Hotspots (routers):



### Localização ilustrada de informação de referência:

- Número de série e número de IMEI também disponível na embalagem do equipamento (triângulo amarelo); ▲
- Identificação do Programa Operacional responsável pelo financiamento (círculo azul). ●



## 2. Cartão SIM

Número SIM CARD também disponível no próprio cartão SIM (círculo amarelo). ●

